

เที่ยวกับเรา...ไม่มีวันสิ้นสุด

3วัน  
2คืน

## ทัวร์สัตูล

### หาดใหญ่ ปากบารา หลีเป๊ะ

ล่องใต้เที่ยวสงกรานต์สุดฟิน ดำน้ำชมปะการัง 7 สี  
เยือนหมู่เกาะตะรุเตา สัมผัสท้องทะเลอันดามัน

เดินทาง : 11-13, 13-15 เมษายน 2564

เริ่มต้น

# 10,999

เที่ยวช่วงวันหยุด  
สงกรานต์

จุดนัดพบ : สนามบินสุวรรณภูมิ

กรุงเทพฯ - หาดใหญ่ โดยสายการบิน THAI VIETJET AIRLINE

- หาดใหญ่ • ตลาดกิมหยง • ท่าเรือปากบารา • เกาะไข่ • เกาะหลีเป๊ะ • เกาะราวี
- เกาะยาว • เกาะหินงาม • ดำน้ำเกาะหินงาม • ร่องน้ำจาบัง • สตริกอาร์คหาดใหญ่
- ถ่ายรูปปากบารา View Point • วัดพระมหาเจดีย์ไตรภพไตรมงคล

มีไกด์  
นำเที่ยว

อาหาร  
7 มื้อ

ประกัน 9 ล้าน  
ออกเดินทาง

แถมฟรี!!  
หน้ากากอนามัย  
พร้อมบริการ!!  
แอลกอฮอล์เจล

เที่ยวไทยสุขใจ สไตล์ New Normal • วัตถุประสงค์ผู้เดินทาง

สอบถามรายละเอียดทางไลน์นี้ @teawsanooktour

**วันแรก** สนามบินสุวรรณภูมิ – สนามบินหาดใหญ่ – ปากบารา – ที่พัก

**07.30** พร้อมกัน **สนามบินสุวรรณภูมิ** เจ้าหน้าที่คอยให้การต้อนรับ และอำนวยความสะดวกในการเช็คอินให้แก่ท่าน  
**09.25** เดินทางสู่ **สนามบินหาดใหญ่** โดยสายการบิน **เวียตเจ็ท แอร์ (VZ)** เที่ยวบินที่ **VZ324**  
**10.50** ถึง **สนามบินหาดใหญ่** โกวัดนำเที่ยวรอให้การต้อนรับท่าน หลังจากนั้นนำท่านเดินทางสู่ **ท่าเรือปากบารา**

**เที่ยง** **บริหารอาหารกลางวัน**

**14.00** เดินทางถึง **ท่าเรือปากบารา** นำท่านเช็คอินเข้าที่พัก อีสรระท่านท่องเที่ยวตามอรัทธาสัย ท่านสามารถเล่นน้ำบริเวณที่พักได้ เนื่องจากที่พักมีชายหาดส่วนตัว สามารถเดินลงเพื่อเล่นน้ำได้ หรือจะเลือกเดินเล่นทอดน่องถ่ายรูปกับชายหาดสวยๆน้ำใสๆ

**เย็น** **บริการอาหารค่ำ (เมนูซีฟู้ด)**  
**ที่พัก** **SEE SEA RESORT หรือระดับเทียบเท่า**

**เป็นรีสอร์ทริมชายหาด ที่มีหาดส่วนตัวสามารถลงเล่นน้ำได้ และมีมุมสวยๆให้ท่านได้ถ่ายรูปมากมาย**



**วันที่สอง** ท่าเรือปากบารา – เกาะไข่ – เกาะหลีเป๊ะ – เกาะรารี – เกาะยาง – เกาะหินงาม – ดำน้ำเกาะหินงาม – ร่องน้ำจาบา – ท่าเรือปากบารา

## เช้า บริการอาหารเช้า ณ ห้องอาหารของโรงแรม

**09.00** เดินทางสู่ **ท่าเทียบเรือปากบารา** ลงเรือเร็วสปีดโบ๊ทแบบจอยส์กรุป ท่าเรือปากบาราเป็นท่าเรือข้ามฟากที่สำคัญแห่งหนึ่งในเกาะหลีเป๊ะ และเป็นท่าเรือเฟอร์รี่หลักในจังหวัดสตูล และยังทำหน้าที่เป็นจุดเชื่อมต่อไปยังเกาะต่างๆ รวมถึงเกาะตะรุเตา และเกาะบุโหลน ท่าเรือปากบาราเป็นหนึ่งในท่าเรือที่ถูกใช้บริการมากที่สุดในประเทศไทย โดยเฉพาะในช่วงของฤดูกาลท่องเที่ยวที่มีเรือข้ามฟากวิ่งตลอดทั้งปี **(เวลาอาจมีการเปลี่ยนแปลง)**



จากนั้นนำท่านเดินทางต่อสู่ **เกาะไข** ตั้งอยู่ระหว่างเกาะอาดังและเกาะราวี เป็นเกาะที่มีชายหาดสีขาวนวล เหมือนสีไขตัดกับน้ำทะเลสีเขียวใสสะอาด มีเอกลักษณ์สำคัญคือ ชุมประตุนหินขนาดใหญ่ ที่สามารถเดินลอดเข้าออกได้ และยังมีความเชื่อกันว่า หากชายหญิงคู่ใดที่ได้ลอดชุมประตุนี้ จะได้แต่งงานกันอีกด้วย อีสระให้ท่าน حمام ถ่ายรูปตามอัธยาศัย ได้เวลาพอสมควร



นำท่านเดินทางสู่ **เกาะหลีเป๊ะ** เป็นหนึ่งในเกาะที่อยู่ในเขตอุทยานแห่งชาติหมู่เกาะตะรุเตา เป็นเกาะที่มีเรียงชายหาดสวยงาม ทรายสีขาวนวลละเอียด น้ำตื้นเขิน และมีประภาคารที่สวยงามรายล้อมรอบเกาะ อิสระถ่ายรูปบริเวณรอบๆ



เดินทางสู่ **เกาะราวี** เกาะที่มีความอุดมสมบูรณ์ไปด้วยป่าไม้ และนกนานาชนิด มีชายหาดสีขาว ทรายละเอียด สามารถเล่นน้ำได้ตลอดชายฝั่ง และยังสามารถดำน้ำดูปะการังน้ำตื้นได้อีกด้วย ไม่ไกลจากเกาะราวี ยังเป็นที่ตั้งของ อิสระท่านถ่ายรูป

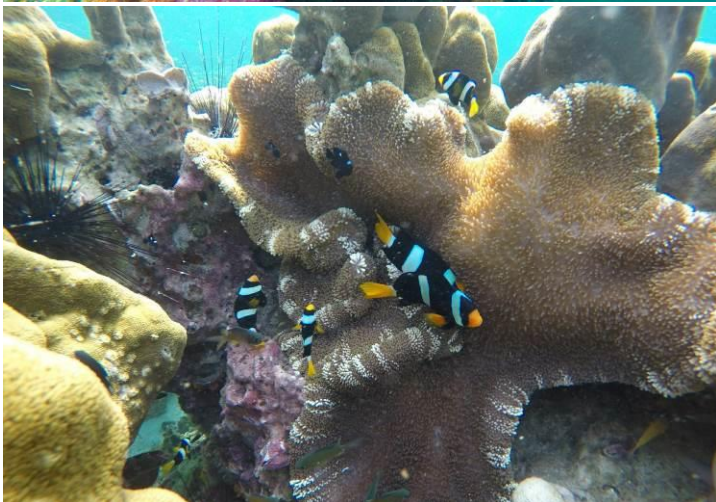


และเกาะรารีนี้ท่านสามารถเล่นน้ำได้ (ข้อควรระวัง : ที่เกาะรารีมีลิงอาศัยอยู่บนเกาะควรรระมัดระวังในการวางทรัพย์สินของท่าน)



**เที่ยง** บริการอาหารกลางวัน แบบกล่อง

ชม **เกาะยาง** หนึ่งในเกาะยอดนิยมในการดำน้ำที่ไม่ควรพลาด โดยเฉพาะปะการังผักกาด หรือปะการังเกล็ดน้ำแข็ง เป็นปะการังที่มีลักษณะเป็นแผ่นหินปูนซ้อนกันเป็นชั้นๆ มีลักษณะคล้ายใบผักกาดหอม ซึ่งมีให้เห็นมากมายที่เกาะแห่งนี้



**ร่องน้ำจางบัง** แนวแท่งหิน 5 ยอด ซึ่งถูกปกคลุมไปด้วยปะการังอ่อนหลากสี และดาวทะเลมากมาย โดยปกติการชมปะการังอ่อน ต้องใช้วิธีดำน้ำลึก (Scuba Diving) แต่สำหรับที่นี่ปะการังจะอยู่ในระดับที่ตื้นมาก นอกจากปะการังอ่อนหลากสีแล้ว ร่องน้ำจางบังยังเป็นแหล่งของปะการังหลากหลายชนิด เช่น ปะการังเขากวาง, ปะการังสมอง, ปะการังดาวใหญ่, ปะการังถ้วยสีส้ม ฯลฯ นอกจากนี้ยังมีดอกไม้ทะเล, ปลาการ์ตูนส้มขาว, ปลาการ์ตูนลายปล้อง, กัลปังหาสีส้ม, หอยมือเสือ, ปลาสลิดหิน, ปลาดาวสีฟ้า, ปลาสิงโต เป็นต้น

ชม **เกาะหินงาม** เกาะเล็กๆ ชายหาดรายล้อมไปด้วยหินสีดำกลมมน ที่เกิดจากแนวหินที่ทับถมใต้ท้องทะเล และเกิดการกัดเซาะตามกาลเวลาจนเป็นหินรูปทรงกลมมน สีดำขลับ ตัดกับน้ำทะเลสีมรกต ให้ความสวยงามเป็นอย่างยิ่ง และนำท่าน **ดำน้ำบริเวณหลังเกาะหินงาม** หลังจากนั้นนำท่านเดินทางกลับสู่ท่าเรือปากบารา



## เย็น บริการอาหารค่ำ

หมายเหตุ : การท่องเที่ยวขึ้นอยู่กับสภาพอากาศ การประกาศปิดอุทยาน ซึ่งอาจมีการปรับเปลี่ยน ทั้งนี้ทางบริษัทฯ จะคำนึงถึงผลประโยชน์ของผู้เดินทางเป็นหลัก และทางบริษัทสงวนสิทธิ์ไม่คืนค่าใช้จ่ายส่วนหนึ่งส่วนใดกรณีที่ไม่สามารถจองทัวร์ได้

## ที่พัก SEE SEA RESORT หรือเทียบเท่า

วันที่สาม ถ่ายรูปปากบารา View Piont – หาดใหญ่ – วัดพระมหาเจดีย์ไตรภพไตรมงคล – สตรีทอาร์ทหาดใหญ่ – ตลาดกิมหยง – สนามบินหาดใหญ่ – สนามบินสุวรรณภูมิ – กรุงเทพฯ

## เช้า บริการอาหารเช้า ณ ห้องอาหารของโรงแรม

เช็คเอาท์จากโรงแรม หลังจากนั้นนำท่านเช็คอินที่ **ถ่ายรูปปากบารา View Piont** ถือเป็นแลนด์มาร์คอีกจุดหนึ่งของที่บริเวณปากบารา ให้ท่านได้เช็คอินกับรูปปั้นปลาที่เป็นสัญลักษณ์ และชมวิวทะเลของจังหวัดสตูล ก่อนจะนำท่านเดินทางกลับสู่เมืองหาดใหญ่

นำท่านสู่ **วัดพระมหาเจดีย์ไตรภพไตรมงคล** หรือ วัดสแตนเลส แห่งนี้ ตั้งอยู่บน เขาคอหงส์ อำเภอหาดใหญ่ จังหวัดสงขลา ไฮไลท์ของวัดนี้คือ "องค์พระเจดีย์ที่สร้างจากสแตนเลส" ทั้งหมด นับว่าเป็น เจดีย์สแตนเลสหนึ่งเดียวของโลก บริเวณวัดยังสามารถมองเห็นวิวทิวทัศน์ของเมืองหาดใหญ่ได้อีกด้วย

## เที่ยง บริการอาหารเที่ยง

นำท่านเดินถ่ายรูปชิคๆที่ **สตรีทอาร์ตหาดใหญ่** เป็นภาพวาดตามผนังกำแพงอยู่แถบทุกซอก ทุกซอย รอบบริเวณ เป็นลวดลายต่างๆ จากฝีมือของศิลปินจิตรอาสาที่มาร่วมสร้างสีสัน และรอยยิ้มให้กับชาวหาดใหญ่ และนักท่องเที่ยว ถือเป็นแลนด์มาร์คแห่งใหม่ของหาดใหญ่ เป็นจุดดึงดูดนักท่องเที่ยวให้หลงใหลมากขึ้นอย่างคัมคั่ง



นำท่านซื้อของฝาก **ตลาดกิมหยง** เป็นตลาดขายของฝากและของที่ระลึกขนาดใหญ่ในอำเภอหาดใหญ่ ตั้งอยู่บนอาคารสองชั้น ริมถนนละม้ายสงเคราะห์ ชั้นบนเป็นร้านขายสินค้า ชั้นล่างเป็นตลาดขายของแห้ง ชื่อตลาดกิมหยง มาจากชื่อเต็มว่า "ตลาดชีกิมหยง" เป็นชื่อของคหบดีชาวจีนชื่อ ชีกิมหยง และภรรยาชื่อ ละม้าย เจ้าของที่ดินแต่เดิม

18.55 นำท่านเดินทางสู่ **สนามบินสุวรรณภูมิ** สายการบิน **เวียตเจ็ท แอร์** เที่ยวบินที่ **VZ323**  
20.35 เดินทางถึง **สนามบินสุวรรณภูมิ** กรุงเทพฯ โดยสวัสดิภาพ .... พร้อมความประทับใจ

**\*\* ขอขอบพระคุณที่เลือกใช้บริการ \*\***





## สอบถามราคา และวันที่เดินทางได้ที่ไลน์นี้ครับ @teawsanooktour

## รับส่วนลดทางไลน์นะครับ

**\* กรณีพัก 3 ท่าน/ห้อง ทางโรงแรมจะทำการเสริมเตียงได้เท่านั้น \***

**\*\* ราคาทัวร์นี้สำหรับนักท่องเที่ยวชาวไทยเท่านั้น นักท่องเที่ยวต่างชาติมีค่าใช้จ่ายเพิ่มเติม 500 บาท/ท่าน \*\***

**\*\*\*ค่าบริการข้างต้น ยังไม่รวมค่าทิปคนขับรถ และไกด์นำเที่ยวท่านละ 300 บาท /ทริป/ต่อท่าน\*\*\*  
ไม่ใช่ตัวเครื่องบินหักจากราคาทัวร์ข้างต้น 2,000 บาท**

**การเดินทางในแต่ละครั้งจะต้องมีผู้โดยสารจำนวนขั้นต่ำ 9 ท่าน/กรุ๊ป กรณีผู้โดยสารไม่ครบตามจำนวนดังกล่าว บริษัทฯ ขอสงวนสิทธิ์ในการเลื่อนการเดินทาง หรือเปลี่ยนแปลงราคา**

**ราคาทัวร์ข้างต้นสามารถเปลี่ยนแปลงได้ เนื่องจากราคาตัวเครื่องบินมีการปรับเปลี่ยนตลอดเวลา ทั้งนี้ขึ้นอยู่กับสภาวะค่าเงินบาทและค่าน้ำมันที่ไม่คงที่ อาจมีการปรับราคาโดยสายการบินเพิ่มเติมจากราคาที่กำหนด และทางบริษัทขอสงวนสิทธิ์เปลี่ยนแปลงเที่ยวบิน หรือสายการบิน โดยจะคำนึงถึงผลประโยชน์ของลูกค้าเป็นหลัก**

### อัตราค่าบริการนี้รวม

- นำหนักสัมภาระถือขึ้นเครื่อง Carry on 7 กิโลกรัม
- ค่าตัวโดยสารเครื่องบินไป-กลับพร้อมคณะ ที่นั่งเป็นไปตามการจัดสรรของสายการบิน
- ค่ารถรับส่งสนามบินตลอดเส้นทาง ตามรายการที่ระบุ (ยังไม่รวมทิปคนขับรถ)
- ค่าเข้าชมสถานที่ต่างๆ ตามรายการระบุ
- ค่าอาหารตามที่รายการระบุ โดยทางบริษัทขอสงวนสิทธิ์ในการปรับเปลี่ยนได้ตามความเหมาะสม โดยคำนึงถึงประโยชน์ของลูกค้าเป็นสิ่งสำคัญ
- ค่าโรงแรมที่พักระดับมาตรฐานตามที่รายการระบุ (พักห้องละ 2-3 ท่าน ต่อห้อง กรณีที่พัก 3 ท่าน เป็นการนอนเตียงเสริม 1 ท่าน) ทางบริษัทขอสงวนสิทธิ์ ในการปรับเปลี่ยนโรงแรมที่พักลงไปเป็นเมืองใกล้เคียงแทนโดยอ้างอิงมาตรฐานคุณภาพและความเหมาะสมเดิม โดยคำนึงถึงประโยชน์ของลูกค้าเป็นสิ่งสำคัญ
- ค่าจ้างไกด์นำเที่ยวคอยบริการ และ อำนวยความสะดวกตลอดการเดินทาง
- ค่าประกันอุบัติเหตุระหว่างเดินทาง วงเงินท่านละ 1,000,000 บาท (เงื่อนไขตามกรมธรรม์) กรณีต้องการซื้อประกันเพิ่มเพื่อคุ้มครองสุขภาพกรุณาติดต่อเจ้าหน้าที่เป็นกรณีพิเศษ

### อัตราค่าบริการนี้ไม่รวม

- ค่าใช้จ่ายส่วนตัวนอกเหนือจากรายการที่ระบุ เช่น ค่าโทรศัพท์ ค่าโทรศัพท์ทางไกล ค่าอินเตอร์เน็ต ค่าช้อปปิ้ง มินิบาร์ในห้อง รวมถึงค่าอาหาร เครื่องดื่มที่สั่งเพิ่มนอกเหนือรายการ และ ค่าพาหนะต่างๆ ที่ไม่ได้ระบุไว้ในรายการ
- ค่าใช้จ่ายที่เพิ่มขึ้นของนักท่องเที่ยวที่มีได้เกิดจากความผิดของทางบริษัท เช่น ภัยธรรมชาติ การจลาจล การนัดหยุดงาน การปฏิวัติ อุบัติเหตุ ความเจ็บป่วย ความสูญหายหรือเสียหายของสัมภาระ ความล่าช้า เปลี่ยนแปลง หรือการบริการของสายการบิน เหตุสุดวิสัยอื่น เป็นต้น
- ค่าภาษีมูลค่าเพิ่ม 7% และภาษีหัก ณ ที่จ่าย 3% กรณีต้องการออกใบเสร็จรับเงินในนามบริษัท
- ค่าสัมภาระโหลดใต้ท้องเครื่อง 380 บาท/15 กิโลกรัม/เที่ยว
- ค่าทิปคนขับรถ และไกด์นำเที่ยว ท่านละ 300 บาท**

### เงื่อนไขการชำระค่าบริการ

1. นักท่องเที่ยวหรือเอเจนซี่ต้องชำระเงินมัดจำค่าทัวร์ เป็นจำนวน 5,000 บาทต่อท่าน พร้อมสำเนาบัตรประชาชน เพื่อสำรองที่นั่ง
2. นักท่องเที่ยวหรือเอเจนซี่ต้องชำระเงินค่าบริการส่วนที่เหลือทั้งหมดก่อนวันเดินทางอย่างน้อย 21 วัน กรณีนักท่องเที่ยวหรือเอเจนซี่ไม่ชำระเงิน หรือชำระเงินไม่ครบภายในกำหนด รวมถึงกรณีเช็คของท่านถูกปฏิเสธการจ่ายเงินไม่ว่ากรณีใดๆ ให้ถือว่านักท่องเที่ยวสละสิทธิการเดินทางในทัวร์นั้นๆ
3. การติดต่อใดๆ กับทางบริษัทเช่น แฟกซ์ อีเมลล์ หรือจดหมายฯ ต้องทำในวันเวลาทำการของทางบริษัท ดังนี้ วันจันทร์ ถึงศุกร์ เวลา 9.00 น. – 18.00 น. และวันเสาร์ เวลา 9.00 น. – 14.00 น. นอกจากวันเวลาดังกล่าวและวันหยุดนักขัตฤกษ์ที่รัฐบาลประกาศในปีนั้นๆถือว่าเป็นวันหยุดทำการของทางบริษัท

### เงื่อนไขการยกเลิกการเดินทาง

1. กรณีที่นักท่องเที่ยวหรือเอเจนซี่ต้องการขอยกเลิกการเดินทาง หรือเลื่อนการเดินทาง นักท่องเที่ยวหรือเอเจนซี่(ผู้มีชื่อในเอกสารการจอง) จะต้องแฟกซ์ อีเมลล์ หรือเดินทางมาเซ็นเอกสารการยกเลิกที่บริษัทอย่างใดอย่างหนึ่งเพื่อแจ้งยกเลิกการจองกับทางบริษัทเป็นลายลักษณ์อักษร ทางบริษัทไม่รับยกเลิกการจองผ่านทางโทรศัพท์ไม่ว่ากรณีใดๆ
2. กรณีนักท่องเที่ยวหรือเอเจนซี่ต้องการขอรับเงินค่าบริการคืน นักท่องเที่ยวหรือเอเจนซี่ (ผู้มีชื่อในเอกสารการจอง) จะต้องแฟกซ์ อีเมลล์ หรือเดินทางมาเซ็นเอกสารขอรับเงินคืนที่บริษัทอย่างใดอย่างหนึ่งเพื่อทำเรื่องขอรับเงินค่าบริการคืน โดยแนบหนังสือมอบอำนาจพร้อมหลักฐานประกอบการมอบอำนาจ หลักฐานการชำระเงินค่าบริการต่างๆ และหน้าสมุดบัญชีธนาคารที่ต้องการให้นำเงินเข้าให้ครบถ้วน โดยมีเงื่อนไขการคืนเงินค่าบริการดังนี้
  - 2.1 ยกเลิกก่อนวันเดินทาง 30 วัน ขึ้นไป คืนเงินค่าทัวร์เต็มจำนวน หรือหักค่าใช้จ่ายที่เกิดขึ้นตามจริง **\*\* ในกรณีที่วันเดินทางตรงกับวันหยุดนักขัตฤกษ์ ต้องยกเลิกการเดินทางไม่น้อยกว่า 30 วัน \*\***
  - 2.2 ยกเลิกก่อนวันเดินทาง 15 - 29 วัน คืนเงินค่าทัวร์ 50% และหักค่าใช้จ่ายที่จ่ายจริง ได้แก่ ค่ายานพาหนะ ร้านอาหาร โรงแรมที่พัก ค่าธรรมเนียมเข้าชมสถานที่ท่องเที่ยว ค่าบริการ หรือค่าใช้จ่ายที่จำเป็นอื่นๆ
  - 2.3 ยกเลิกก่อนวันเดินทาง 0 - 14 วัน ไม่คืนเงินค่าทัวร์ที่ชำระแล้วทั้งหมด

### เงื่อนไขและข้อกำหนดอื่นๆ

1. ทัวร์นี้สำหรับผู้มีวัตถุประสงค์เพื่อการท่องเที่ยวเท่านั้น
2. ทัวร์นี้เป็นทัวร์แบบเหมา หากท่านไม่ได้ร่วมเดินทางหรือใช้บริการตามที่ระบุไว้ในรายการไม่ว่าบางส่วนหรือทั้งหมด หรือถูกปฏิเสธการเข้า-ออกเมืองด้วยเหตุผลใดๆ ทางบริษัทจะไม่คืนเงินค่าบริการไม่ว่าบางส่วนหรือทั้งหมดให้แก่ท่าน
3. ทางบริษัทขอสงวนสิทธิ์ในการเปลี่ยนแปลงรายการการเดินทางตามความเหมาะสม เพื่อให้สอดคล้องกับสถานการณ์ ภูมิอากาศ และเวลา ณ วันที่เดินทางจริงของประเทศที่เดินทาง ทั้งนี้ บริษัทจะคำนึงถึงความปลอดภัยของนักท่องเที่ยวส่วนใหญ่เป็นสำคัญ
4. ทางบริษัทขอสงวนสิทธิ์ไม่รับผิดชอบใดๆ ต่อความเสียหายหรือค่าใช้จ่ายใดๆ ที่เพิ่มขึ้นของนักท่องเที่ยวที่มีได้เกิดจากความผิดของทางบริษัท เช่น ภัยธรรมชาติ การจลาจล การนัดหยุดงาน การปฏิวัติ อุบัติเหตุ ความเจ็บป่วย ความสูญหายหรือเสียหายของสัมภาระ ความล่าช้า เปลี่ยนแปลง หรือการบริการของสายการบิน เหตุสุดวิสัยอื่น เป็นต้น
5. มัคคุเทศก์ พนักงาน หรือตัวแทนของทางบริษัท ไม่มีอำนาจในการให้คำสัญญาใดๆ แทนบริษัท เว้นแต่มีเอกสารลงนามโดยผู้มีอำนาจของบริษัทกำกับเท่านั้น